

INSTALACE WC STOPU U DVOU TLAČÍTKOVÉHO WC



1.

Odstraňte kryt s ovládacími tlačítky. Spodní část desky se splachovadly mírně nadzvedněte a vyjměte.



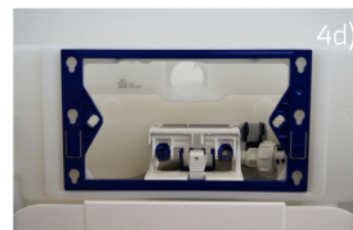
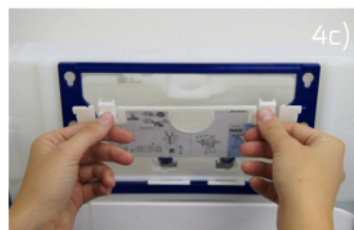
2.

Odstraňte ochranný rám. Posuňte modré pojistky na obou stranách směrem od bílých úchytek. Povolte boční úchytky a vyjměte je. Povolíte je otočením směrem ke středu. Uvolnění úchytky poznáte podle lehkého prasknutí při otáčení.

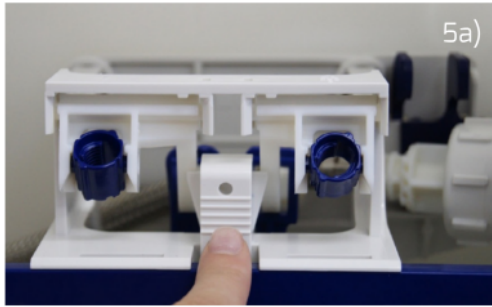


3.

Vyjměte ochranný kryt. Pomocí pojistek na obou stranách odstraníte bílý ochranný kryt. Pojistky stiskněte, tlačte dolů a kryt vyjměte směrem k sobě.

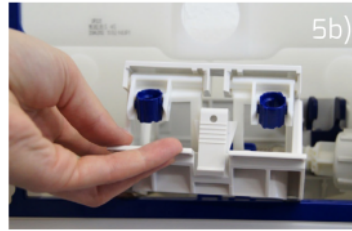


INSTALACE WC STOPU U DVOU TLAČÍTKOVÉHO WC



4.

Vyjměte držák na ovládání. Stiskněte tlačítko umístěné uprostřed držáku ovládání a nadzvedněte jej.



5.

Nainstalujte WC STOP. Pootočte modrou úchytnou část splachovacího zařízení a nadzvedněte. Do přepadové trubice určené pro plné spláchnutí vložte WC STOP a zavěste za okraje.



Doporučujeme oba háčky lehce přitisknout k přepadové trubici, čímž se WC STOP více ukotví/zajistí. Vraťte splachovadlo do svislé polohy a otočte zpět do roviny.



Stejným způsobem vraťte jednotlivé části zpět. Dbejte na to, aby části propojené s mechanismem splachování byly vsazeny správně. Jednotlivé části nevsazujte silou – mohlo by dojít k poškození. Části do sebe zapadají.



POTŘEBUJETE PORADIT? VOLEJTE +420 511 116 516.